



N°11 - Septembre - Octobre 2017

Rejoignez-nous

## L'EPHEMERIS

Nous savons désormais que le projet Cluny IV de rénovation et de modernisation du musée va entraîner une fermeture du musée de plusieurs mois au 1er semestre 2018. Ainsi approchons-nous du but ! Car voilà des années que nous attendons la mise en service du nouvel accueil qui sera suivie de la refonte du parcours muséographique pour lequel les Amis du musée se sont mobilisés. Bientôt ils pourront apprécier le fruit de leur générosité, de leur fidélité, et en être fiers ! Certes, nous risquons de pâtir un peu de cette fermeture qui nous privera pendant quelques mois de l'accès aux collections et aux activités culturelles du musée. Mais qu'à cela ne tienne ! Les Amis du musée vont prochainement vous faire des propositions plus nombreuses, parfois inattendues, et quelques « bons plans » ! Cela grâce aux liens tissés avec des institutions amies, qui partagent notre intérêt pour l'histoire et le patrimoine, et se réjouissent avec nous de ce nouvel avenir promis au musée de Cluny.

Martine Tridde-Mazloum  
Présidente des Amis du musée de Cluny



Journées Européennes des Métiers d'Art, musée de Cluny, Compagnon-Peintre Normandie, avril 2017. © Etienne Bardelli.

### GRAND TÉMOIN

**Etienne Bardelli, artiste et designer**

#### L'héritage d'une méthode ancestrale

En avril dernier, lors des journées européennes des métiers d'art (JEMA), j'ai eu l'occasion d'exposer un travail collaboratif avec les Compagnons du devoir, dans le *frigidarium* du Musée de Cluny.

L'invitation consistait à exposer la réalisation d'une installation en cours pour montrer au public les techniques et qualités des peintres compagnons.

La plupart du temps, mes créations sont des constructions architecturales graphiques, motorisées ou statiques. Ces œuvres sont volumineuses et nécessitent plusieurs personnes pour leur fabrication et leur mise en place.

Puisqu'il s'agit de créations toujours spécifiques au lieu où elles sont présentées, je m'applique à trouver un lien entre création et contexte. Évidemment, je prends soin d'installer une cohérence visuelle, mais je m'attarde avant tout [...]

Lire [+](#)

### VIE DE L'ASSOCIATION

#### • Partenariat avec les Amis du Louvre

**Lundi 20 novembre de 9h30 à 17h30 : journée gratuite au Louvre pour les Amis du musée de Cluny.** Ils pourront accéder gratuitement aux collections permanentes, à l'exposition *François Ier et l'art des Pays-Bas* ainsi qu'à la nouvelle exposition de la Petite Galerie sur le thème *Théâtre et Pouvoir*. Accès sur présentation de la carte de membre, uniquement le lundi 20 novembre. Entrée par la Pyramide ou la porte Richelieu. Quant à eux, les Amis du musée du Louvre profiteront le 14 décembre, sur présentation de leur carte de membre, d'une visite au musée de Cluny pour découvrir l'exposition-parcours *Acquisitions du musée, 20 ans de soutien des Amis* ainsi que l'exposition *Le verre, un Moyen Âge inventif*. Un bel exemple de coopération entre deux sociétés d'amis de musée permettant de faire découvrir à leurs membres respectifs les expositions de la saison d'automne. Pour plus d'informations sur les expositions : *François Ier et les Pays-Bas*, *Théâtre et pouvoir*, *Le verre, un Moyen Âge inventif*, et *Acquisitions du musée, 20 ans de soutien des Amis*.

- **L'exposition-parcours Acquisitions du musée, 20 ans de soutien des Amis se poursuit sur Facebook et Twitter**

La découverte des œuvres acquises depuis 20 ans grâce au soutien des Amis se poursuit au musée de Cluny jusqu'au 8 janvier 2018, ainsi que sur les comptes [Facebook](#) et [Twitter](#) des Amis. Soyez nombreux à nous rejoindre et à nous suivre !

- **10ème anniversaire de la création du Prix de la Dame à la licorne - Amis du musée de Cluny**

Chaque année depuis 2007, le Prix de la Dame à la licorne – Amis du musée de Cluny récompense un ouvrage dont le thème principal relève de l'un des centres d'intérêt du musée de Cluny : histoire, histoire de l'art, archéologie.

À l'occasion de cet anniversaire, la soirée de remise du Prix 2017 se déroulera dans le salon d'Honneur de la Mairie du 5e arrondissement, le lundi 27 novembre à partir de 18 h 30. Accès sur invitation réservée aux membres des Amis du musée de Cluny.

Pour plus d'informations : [lire](#).

- **Journées européennes du patrimoine**

Les Amis seront au musée de Cluny pour accueillir et rencontrer les visiteurs samedi 19 et dimanche 20 septembre à l'occasion des journées européennes du Patrimoine.

Pour consulter le programme des journées du patrimoine : [lire](#).

## ACTUALITÉS



### EXPOSITION

#### **Jean Malouel, peintre à la cour de Bourgogne en 1400**

Rijksmuseum, Amsterdam  
Du 6 octobre au 7 janvier

Le Rijksmuseum revient sur la carrière du peintre néerlandais Jean Malouel, artiste entré au service des ducs de Bourgogne et oncle des frères de Limbourg. Son œuvre est présentée aux côtés de ses contemporains Jean de Beaumetz, Colart de Laon et André Beauneveu, dans une exposition qui bénéficie de prêts exceptionnels, notamment *La grande pieta ronde* du musée du Louvre.

[En savoir +](#)



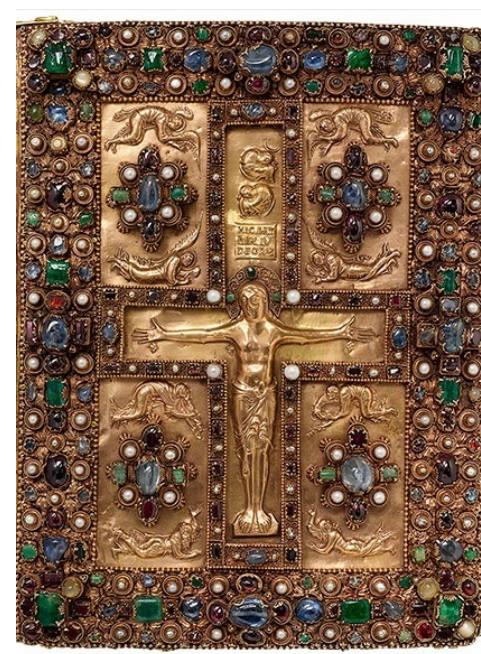
### EXPOSITION

#### **Le verre, un Moyen Âge inventif**

Musée de Cluny, Paris  
Du 20 septembre jusqu'au 8 janvier

Mettant en regard plus d'une centaine d'œuvres, cette exposition est une plongée dans la richesse des productions verrières depuis le haut Moyen Âge jusqu'à la cour des Valois. Par ce dialogue entre innovation technologique et diversité des créations, depuis l'art du vitrail jusqu'aux instruments de médecine, elle illustre comment ce matériau de luxe est devenu au fil des siècles un élément incontournable de la vie quotidienne.

[En savoir +](#)



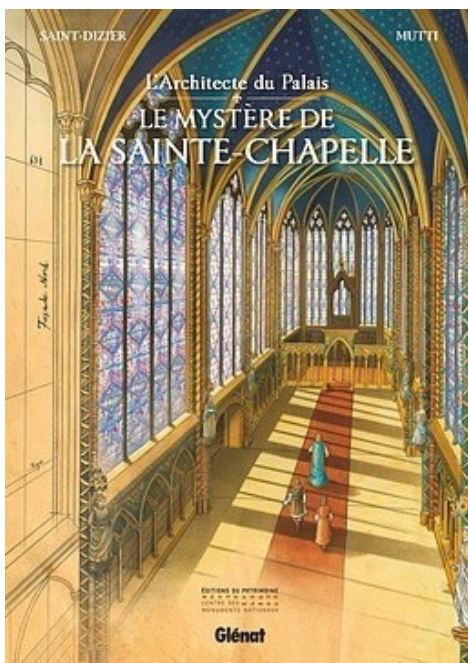
### EXPOSITION

#### **Magnificent Gems : Medieval Treasure Bindings**

The Morgan Library and Museum, New York  
Jusqu'au 7 janvier

L'ornementation des reliures fait partie intégrante de l'art du livre au Moyen Âge. À travers cette exposition, la Morgan Library propose un panorama des plus belles réalisations orfévrees de leur collection, réalisées par les ateliers d'Europe du Nord ou d'Italie, pour des ouvrages précieux comme l'évangélaire de Lindau ou le sacramentaire de Berthold.

[En savoir +](#)



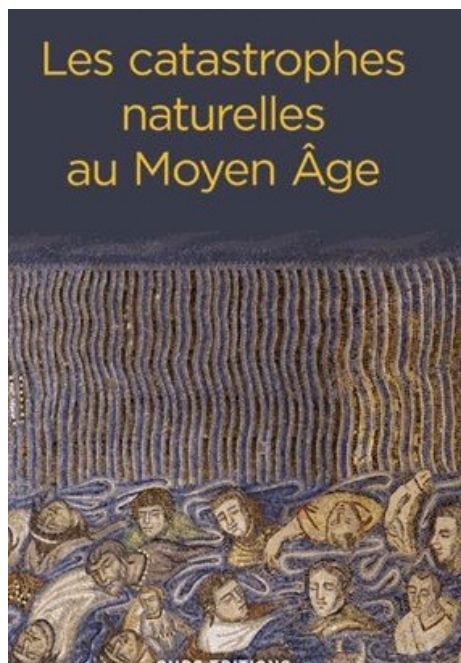
BANDE DESSINÉE

**Pierre-Roland Saint-Dizier et Andrea Mutti, *L'architecte du Palais. Le mystère de la Sainte-Chapelle***

Cette bande dessinée, issue de la collaboration de l'éditeur Glénat et du Centre des Monuments Nationaux, s'interroge sur l'identité de l'architecte de la Sainte-Chapelle et en propose une lecture sur fond de conspiration. Enguerrand, maître d'œuvre surdoué et Marcus, son apprenti, sont choisis par le roi pour l'exécuter. Grâce à de somptueux dessins, les auteurs évoquent l'édifice à travers les hommes qui l'ont construit.

Glénat, 2017

[En savoir +](#)



ESSAI

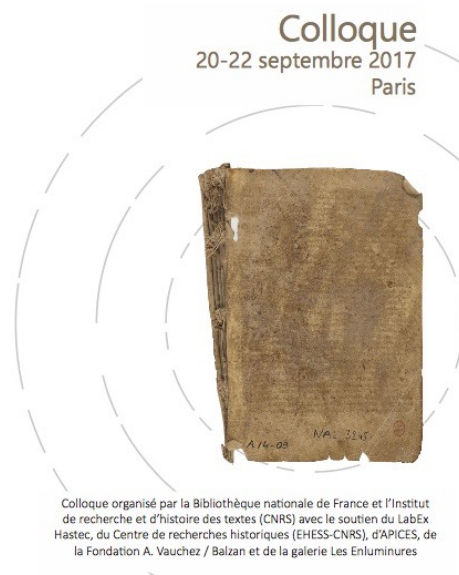
**Thomas Labbé, *Les catastrophes naturelles au Moyen Âge***

À partir de l'évocation des phénomènes naturels dans les sources narratives, principalement entre 1250 et 1450, Thomas Labbé analyse les grandes tendances interprétatives des hommes du Moyen Âge pour donner sens à l'extraordinaire et leurs tentatives pour les faire coïncider avec les enseignements bibliques. L'oscillation entre la vision naturelle et divine impacte leurs réactions face à ces drames sur lesquelles se concentre la deuxième partie de l'ouvrage.

CNRS édition, 2017

[En savoir +](#)

Le manuscrit franciscain retrouvé



COLLOQUE

**Le Manuscrit franciscain retrouvé**  
Paris

Du 20 au 22 septembre 2017

Organisé par l'IRHT (Jacques Dalarun) et la BNF, ce colloque s'intéresse à la Vie de François d'Assise écrite par Thomas Celano, dont une nouvelle version a été découverte dans le manuscrit NAL 3245 de la BNF en 2015. Ce dernier sera abordé dans sa dimension matérielle, textuelle et spirituelle par plusieurs communications qui auront lieu dans les locaux de l'IRHT et de l'École nationale des Chartes.

Accès libre.

[En savoir +](#)

## FOCUS SUR

Le 25 septembre 2018, le 11 Conti – Musée de la Monnaie de Paris rouvre ses portes après 8 ans de travaux. La métamorphose opérée double la surface d'exposition qui, avec ses 1500m<sup>2</sup> de collections permanentes, permet à loisir et de manière tournante d'exposer une sélection de quelques 1900 objets issus des fonds patrimoniaux historiques de l'institution. C'est à la fois peu et beaucoup. Peu au regard des quelques 170.000 items que compte la collection. Beaucoup si l'on considère les nombreux thèmes abordés qui, de l'histoire minéralogique à l'histoire économique, aborde tout aussi bien les aspects techniques, sociologiques qu'artistiques propres à la longue histoire des monnaies et médailles. Et ce, de l'Antiquité à nos jours.

Le Moyen-Age y trouve bonne place avec quelques chefs-d'œuvre de la numismatique occidentale : emblématique Couronne d'or de Philippe VI, ensemble de florins et d'« imitations », rarissimes outillages de frappe au marteau, ou encore trésor d'Uzès cher au médiéviste et ancien conservateur du musée de la Monnaie, Jean Belaubre...

La Monnaie de Paris a une longue tradition de présentation de ses collections. Depuis le musée voulu par Vivant Denon et que concrétisa Louis Philippe en 1833, le 11 Conti est le troisième à ouvrir sur le quai éponyme. Mais il sera le premier à disposer d'un tel parc multimédia dédié autant aux grands qu'aux plus jeunes. Une volonté clairement affichée de modernité et d'accessibilité à l'égard de tous ceux - néophytes ou spécialistes - que la curiosité poussera à venir nous voir. A fortiori, et en quasi voisins, les amis du Musée de Cluny y seront tout particulièrement les bienvenus.

Dominique Antérion  
Chargé de conservation des collections



*Couronne d'or de Philippe VI (1328-1350), 1339-1340,  
Monnaie de Paris, Collections historiques. © Monnaie de Paris*

---

Merci à Dominique Antérieur et Etienne Bardelli.

Comité de rédaction : Benoît Colin, Axelle Janiak et Martine Tridde-Mazloum.



Amis du musée de Cluny  
6 place Paul-Painlevé, 75005 Paris  
amis.musee.cluny@outlook.fr  
www.amis-musee-cluny.fr  
Facebook  
Twitter : @AmisMuseeCluny

REJOIGNEZ-NOUS

Conformément à la Loi Informatique et Liberté 78-17 du 6 janvier 1978 (article 34)  
vous disposez d'un droit d'accès, de rectification et de suppression des données vous concernant.  
Si vous ne souhaitez plus recevoir nos informations, vous pouvez vous [désinscrire](#).